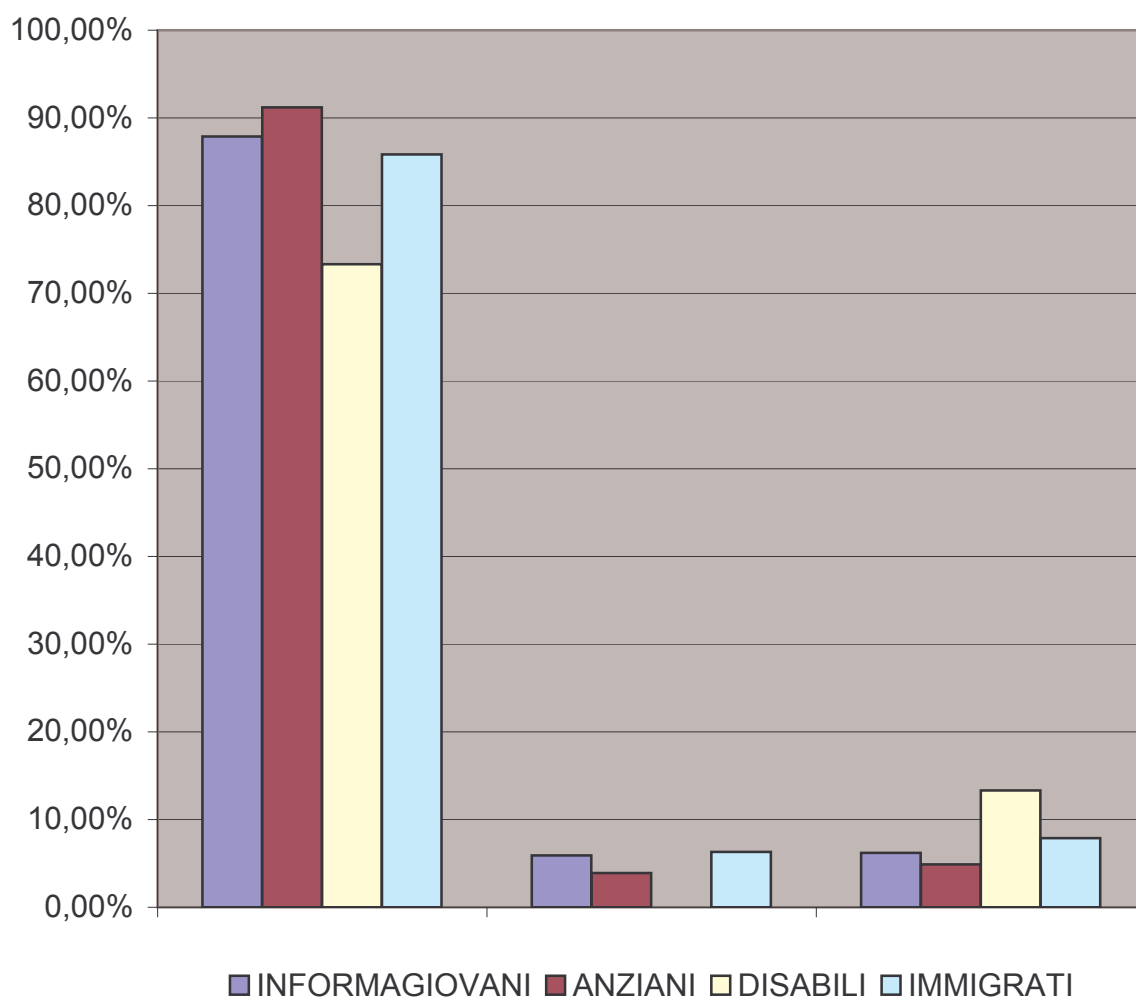
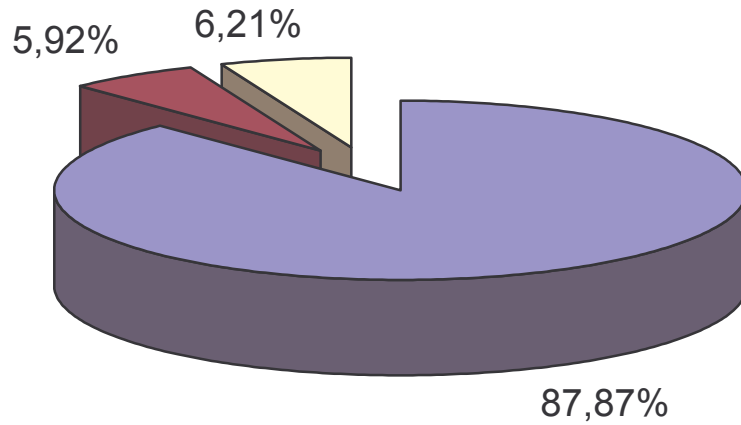


## Soddisfazione degli Utenti

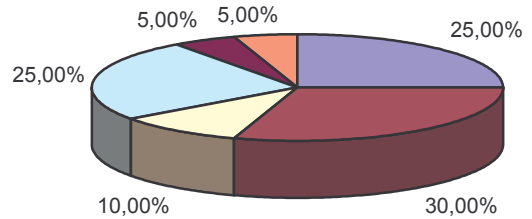
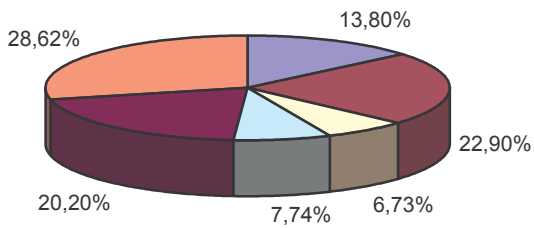


# InformaGiovani



COSA HAI GRADITO MAGGIORMENTE?

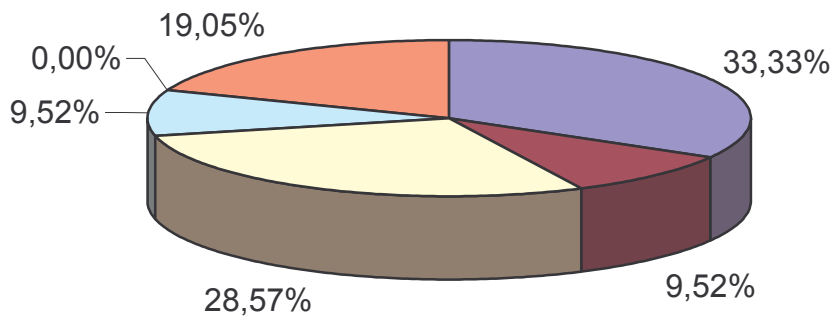
COSA NON HAI GRADITO?



- Tutto
- Segnaletica chiara
- Professionalità degli addetti
- Tempi d'attesa minimi
- Risposta completa
- Cordialità degli addetti

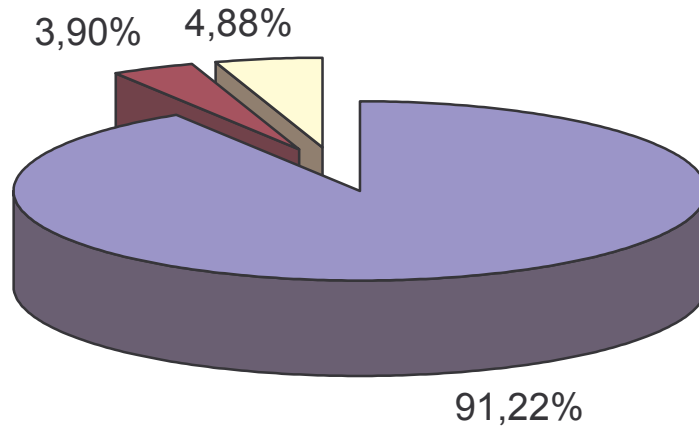
- Altro
- Segnaletica poco chiara
- Professionalità degli addetti
- Tempi d'attesa lunghi
- Bisogno non soddisfatto
- Cordialità degli addetti

COSA C'E' DA MIGLIORARE?

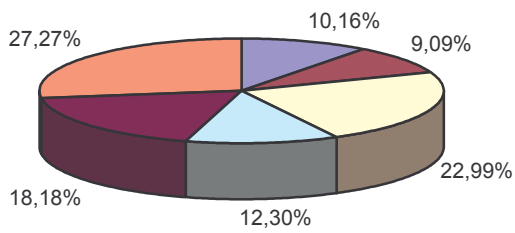


- Tempi d'attesa
- Professionalità degli addetti
- Segnaletica
- Satisfazione dei bisogni
- Cordialità degli addetti
- Altro

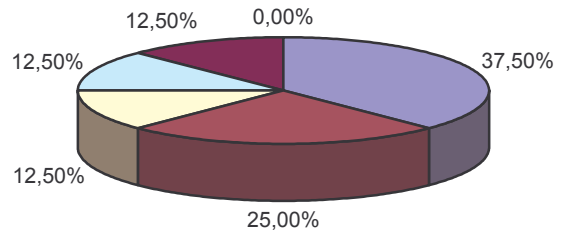
# Anziani



COSA HAI GRADITO MAGGIORMENTE?



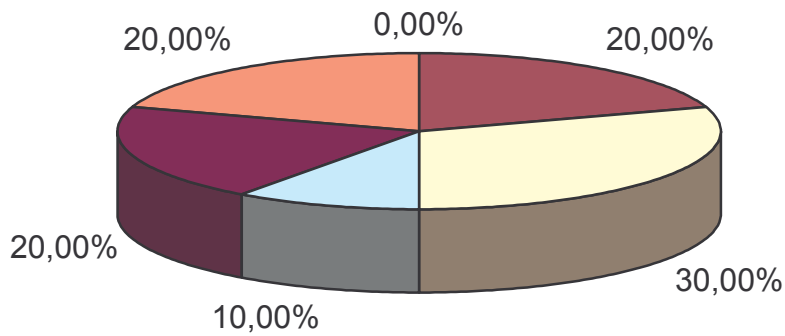
COSA NON HAI GRADITO?



- Tutto
- Segnaletica chiara
- Professionalità degli addetti
- Tempi d'attesa minimi
- Risposta completa
- Cordialità degli addetti

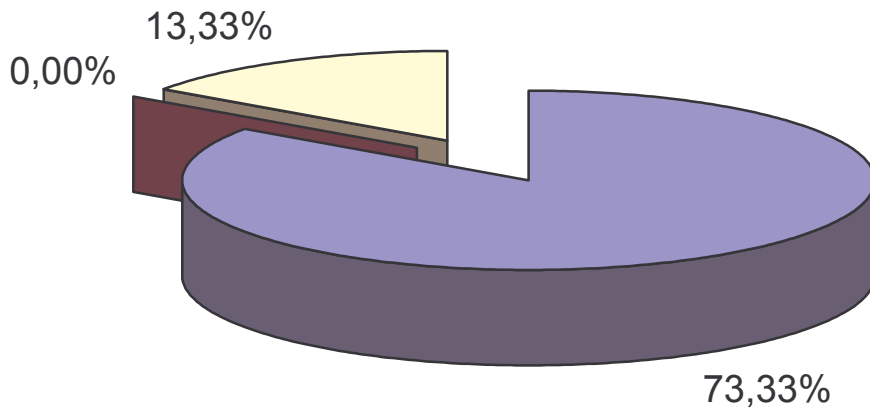
- Altro
- Segnaletica poco chiara
- Professionalità degli addetti
- Tempi d'attesa lunghi
- Bisogno non soddisfatto
- Cordialità degli addetti

COSA C'E' DA MIGLIORARE?

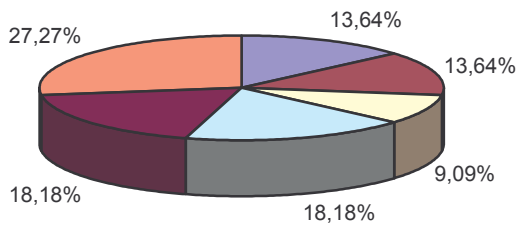


- Tempi d'attesa
- Professionalità degli addetti
- Segnaletica
- Cordialità degli addetti
- Soddisfazione dei bisogni
- Altro

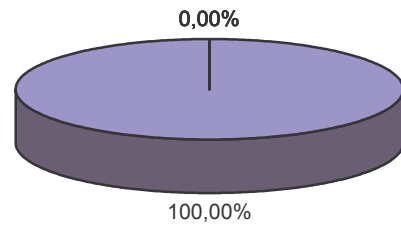
# Disabili



COSA HAI GRADITO MAGGIORMENTE?



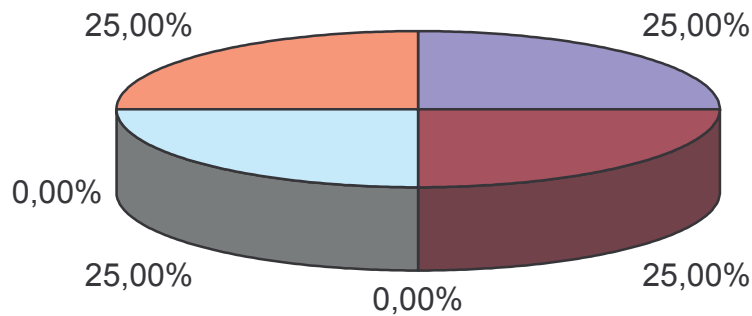
COSA NON HAI GRADITO?



- Tutto
- Segnaletica chiara
- Professionalità degli addetti
- Tempi d'attesa minimi
- Risposta completa
- Cordialità degli addetti

- Altro
- Segnaletica poco chiara
- Professionalità degli addetti
- Tempi d'attesa lunghi
- Bisogno non soddisfatto
- Cordialità degli addetti

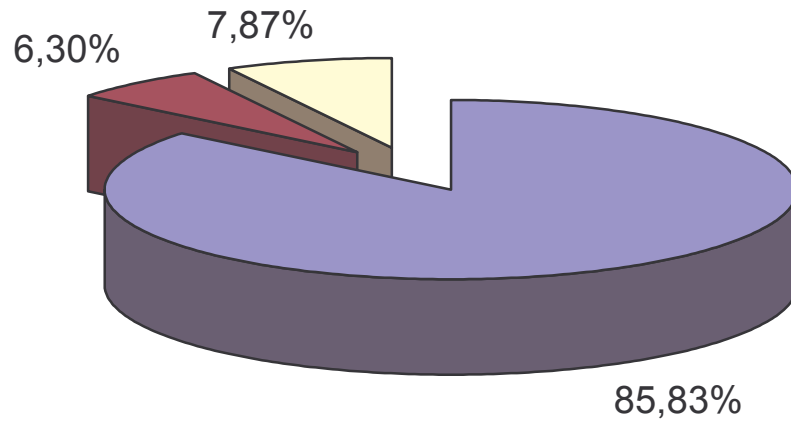
COSA C'E' DA MIGLIORARE?



- Tempi d'attesa
- Professionalità degli addetti
- Segnaletica
- Cordialità degli addetti

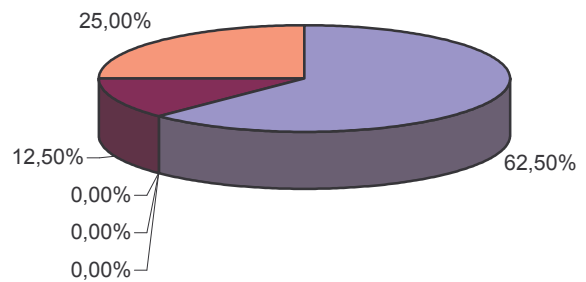
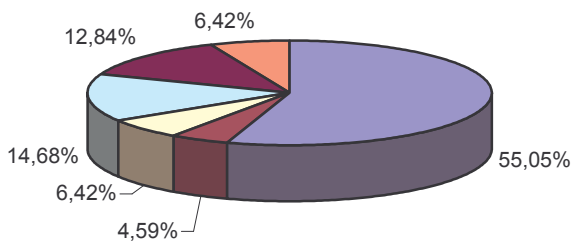
- Soddisfazione dei bisogni
- Altro

# Immigrati



COSA HAI GRADITO MAGGIORMENTE?

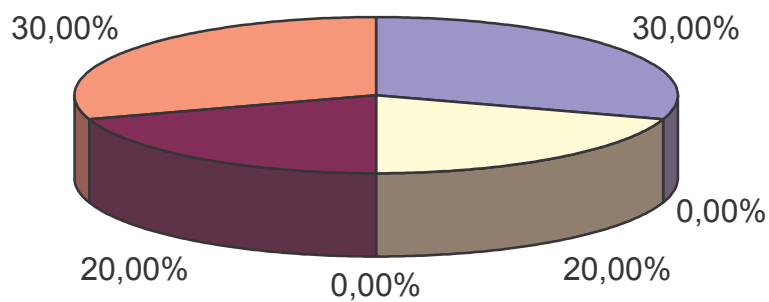
COSA NON HAI GRADITO?



- Tutto
- Tempi d'attesa minimi
- Segnaletica chiara
- Risposta completa
- Professionalità degli addetti
- Cordialità degli addetti

- Altro
- Tempi d'attesa lunghi
- Segnaletica poco chiara
- Bisogno non soddisfatto
- Professionalità degli addetti
- Cordialità degli addetti

COSA C'E' DA MIGLIORARE?



- Tempi d'attesa
- Segnaletica
- Soddisfazione dei bisogni
- Professionalità degli addetti
- Cordialità degli addetti
- Altro

# INFORTONA

## ANNO 2010

### SODDISFAZIONE DEGLI UTENTI

ENTE DI AMBITO SOCIALE N. 28

UTENTI	700	INFORMAGIOVANI	338	SI	IN PARTE	NO
		ANZIANI	205	87,87%	5,92%	6,21%
		DISABILI	30	91,22%	3,90%	4,88%
		IMMIGRATI	127	73,33%	0,00%	13,33%
				85,83%	6,30%	7,87%

INFORMAGIOVANI						
41	1	1	0	13,80%	Tutto	
68	1	1	1	22,90%	Tempi d'attesa minimi	
20	1	1	2	6,73%	Segnaletica chiara	
23	1	1	3	7,74%	Risposta completa	
60	1	1	4	20,20%	Professionalità degli addetti	
85	1	1	5	28,62%	Cordialità degli addetti	
		<b>297</b>	<b>87,87%</b>	<b>SI</b>	<b>COSA HAI GRADITO MAGGIORMENTE?</b>	
5	1	2	0	25,00%	Altro	
6	1	2	1	30,00%	Tempi d'attesa lunghi	
2	1	2	2	10,00%	Segnaletica poco chiara	
5	1	2	3	25,00%	Bisogno non soddisfatto	
1	1	2	4	5,00%	Professionalità degli addetti	
1	1	2	5	5,00%	Cordialità degli addetti	
		<b>20</b>	<b>5,92%</b>	<b>NO</b>	<b>COSA NON HAI GRADITO?</b>	
7	1	3	1	33,33%	Tempi d'attesa	
2	1	3	2	9,52%	Segnaletica	
6	1	3	3	28,57%	Soddisfazione dei bisogni	
2	1	3	4	9,52%	Professionalità degli addetti	
0	1	3	5	0,00%	Cordialità degli addetti	
4	1	3	6	19,05%	Altro	
		<b>21</b>	<b>6,21%</b>	<b>IN PARTE</b>	<b>COSA C'E' DA MIGLIORARE?</b>	
<b>338</b>						

<b>IMMIGRATI</b>					
60	4	1	0	55,05%	Tutto
5	4	1	1	4,59%	Tempi d'attesa minimi
7	4	1	2	6,42%	Segnaletica chiara
16	4	1	3	14,68%	Risposta completa
14	4	1	4	12,84%	Professionalità degli addetti
7	4	1	5	6,42%	Cordialità degli addetti
		<b>109</b>	<b>85,83%</b>	<b>SI</b>	<b>COSA HAI GRADITO MAGGIORMENTE?</b>
5	4	2	0	62,50%	Altro
0	4	2	1	0,00%	Tempi d'attesa lunghi
0	4	2	2	0,00%	Segnaletica poco chiara
0	4	2	3	0,00%	Bisogno non soddisfatto
1	4	2	4	12,50%	Professionalità degli addetti
2	4	2	5	25,00%	Cordialità degli addetti
		<b>8</b>	<b>6,30%</b>	<b>NO</b>	<b>COSA NON HAI GRADITO?</b>
3	4	3	1	30,00%	Tempi d'attesa
0	4	3	2	0,00%	Segnaletica
2	4	3	3	20,00%	Soddisfazione dei bisogni
0	4	3	4	0,00%	Professionalità degli addetti
2	4	3	5	20,00%	Cordialità degli addetti
3	4	3	6	30,00%	Altro
<b>127</b>		<b>10</b>	<b>7,87%</b>	<b>IN PARTE</b>	<b>COSA C'E' DA MIGLIORARE?</b>
<b>DISABILI</b>					
3	3	1	0	13,64%	Tutto
3	3	1	1	13,64%	Tempi d'attesa minimi
2	3	1	2	9,09%	Segnaletica chiara
4	3	1	3	18,18%	Risposta completa
4	3	1	4	18,18%	Professionalità degli addetti
6	3	1	5	27,27%	Cordialità degli addetti
		<b>22</b>	<b>73,33%</b>	<b>SI</b>	<b>COSA HAI GRADITO MAGGIORMENTE?</b>
4	3	2	0	100,00%	Altro
0	3	2	1	0,00%	Tempi d'attesa lunghi
0	3	2	2	0,00%	Segnaletica poco chiara
0	3	2	3	0,00%	Bisogno non soddisfatto
0	3	2	4	0,00%	Professionalità degli addetti
0	3	2	5	0,00%	Cordialità degli addetti
		<b>4</b>	<b>13,33%</b>	<b>NO</b>	<b>COSA NON HAI GRADITO?</b>
1	3	3	1	25,00%	Tempi d'attesa
1	3	3	2	25,00%	Segnaletica
0	3	3	3	0,00%	Soddisfazione dei bisogni
1	3	3	4	25,00%	Professionalità degli addetti
0	3	3	5	0,00%	Cordialità degli addetti
1	3	3	6	25,00%	Altro
<b>30</b>		<b>4</b>	<b>13,33%</b>	<b>IN PARTE</b>	<b>COSA C'E' DA MIGLIORARE?</b>
<b>ANZIANI</b>					
19	2	1	0	10,16%	Tutto
17	2	1	1	9,09%	Tempi d'attesa minimi
43	2	1	2	22,99%	Segnaletica chiara
23	2	1	3	12,30%	Risposta completa
34	2	1	4	18,18%	Professionalità degli addetti
51	2	1	5	27,27%	Cordialità degli addetti
		<b>187</b>	<b>91,22%</b>	<b>SI</b>	<b>COSA HAI GRADITO MAGGIORMENTE?</b>
3	2	2	0	37,50%	Altro
2	2	2	1	25,00%	Tempi d'attesa lunghi
1	2	2	2	12,50%	Segnaletica poco chiara
1	2	2	3	12,50%	Bisogno non soddisfatto
1	2	2	4	12,50%	Professionalità degli addetti
0	2	2	5	0,00%	Cordialità degli addetti
		<b>8</b>	<b>3,90%</b>	<b>NO</b>	<b>COSA NON HAI GRADITO?</b>
0	2	3	1	0,00%	Tempi d'attesa
2	2	3	2	20,00%	Segnaletica
3	2	3	3	30,00%	Soddisfazione dei bisogni
1	2	3	4	10,00%	Professionalità degli addetti
2	2	3	5	20,00%	Cordialità degli addetti
2	2	3	6	20,00%	Altro
<b>205</b>		<b>10</b>	<b>4,88%</b>	<b>IN PARTE</b>	<b>COSA C'E' DA MIGLIORARE?</b>